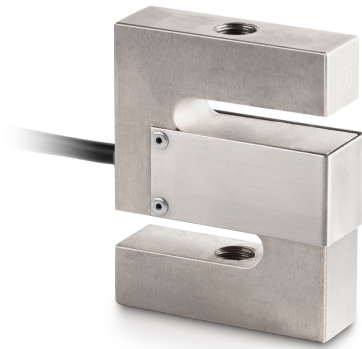


# KERN CS 200-3Q1

**KERN**

6-draads-"S"-meetcel van vernikkeld staal voor kracht- en massametingen



Meetbereik kracht [Max] (N)	2 kN
Krachtrichtingen	trek druk

## Approval

CE-teken	✓
----------	---

## Ontwerp

Bouwvorm	"S" vormige cel
Afmetingen (B×D×H)	80×62,1×19 mm
Materiaal	staal, vernikkeld
Kabellengte	5 m
Montage - krachttoepassing	Tapgat M12
Montage - krachtverdeling	Tapgat M12

## Functies

Bescherming IP - complete unit	IP67
--------------------------------	------

## Milieuomstandigheden

Omgevingstemperatuur [Min]	-10 °C
Omgevingstemperatuur [Max]	40 °C
Opslagtemperatuur [Min]	-30 °C
Opslagtemperatuur [Max]	70 °C

## Verpakking & verzending

Afreesbaarheid kracht [d] (N)	1 d
Afmetingen verpakking (B×D×H)	250×155×60 mm
Nettogewicht	0,78 kg
Verzendmethode	Pakketdienst
Nettogewicht ca.	0,80 kg
Brutogewicht ca.	0,90 kg
Verzendgewicht	0,899 kg

## Diensten

Artikelnummer voor DAkKS-kalibratie (trekkracht)	963-162V
Artikelnummer voor DAkKS-kalibratie (drukkracht)	963-262V
Artikelnummer voor DAkKS-kalibratie (trekkracht/drukkracht)	963-362V

## Categorie

Merk	Sauter
Productcategorie	Meetcel
Productgroep	Weeg-/krachtmeetcel
Productfamilie	CS Q1

## Meetsysteem

Weegbereik [Max]	200 kg
Weegcel - verbinding	6-draads
Weegcel OIML klasse	C3
Weegcel - resolutie (kalibreerbaar)	3000 e
Weegcel - karakteristieke waarde - nominaal	2 mV/V
Weegcel - karakteristieke waarde - variantie	0,002 mV/V
Weegcel - Y-waarde	10000
Weegcel - Gecombineerde fout	0,017%
Weegcel - dode lading [Min] (%)	0%

Meetapplicaties  
kracht  
massa

Weegcel - ingangsweerstand - nominaal	400 Ω
Weegcel - Uitgangsweerstand - nominaal	350 Ω
Weegcel - isolatieweerstand - [Min]	5000 MΩ
Weegcel - aanbevolen voedingsspanning [Min]	10 V
Weegcel - aanbevolen voedingsspanning [Max]	15 V
Weegcel - ingangsweerstand - variantie	20 Ω
Weegcel - Uitgangsweerstand - variantie	3 Ω

# KERN CS 200-3Q1

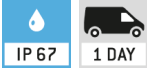


6-draads-"S"-meetcel van vernikkeld staal voor kracht- en massametingen

## Pictogrammen

### STANDARD

---



### OPTION

---

